

Chácara 2,97 Alqueires (14,4 hectares) Goiatuba - GO





Ver no site

Oportunidade de negocio com Avicultura e Suinocultura. (Porteira Fechada)

Sítio com 14,4 hectares (2.97 alqueires) Goiatuba-GO

Logística 175 km de Goiânia, 4.5 km de chão, 18 km de Goiatuba, 68 km de Itumbiara-GO.

Granja 1 (um) Galpão Automatizada de 1.200m²: Totalmente equipada para produção eficiente e moderna. comedouro automático, bebedouro niple, silo, controlador Smaii II, cortinas, forros, ventiladores e aquecedor.

Estrutura Completa para Suinocultura: 6 (Seis) galpões projetados para o ciclo completo, da maternidade à engorda.

Fábrica de Ração na Propriedade: Produza sua própria ração e reduza custos.

Energia Solar Fotovoltaica: Economia garantida com sustentabilidade.

Abastecimento Seguro: Poço artesiano de alta capacidade.

Conectividade Total: Internet via Starlink e Wi-Fi em toda a fazenda para controle e operação remotos.

Casa sede e casa para funcionários: casa sede com 3 quartos e casa funcionário com 2 quartos.

Sistema de monitoramento por câmeras, garantindo segurança e monitoramento remoto da produção.

Equipamentos agrícolas: trator com kit lâmina, concha, bag, roçadeira e balança

Gerador a diesel e gerador backup acionado por trator para garantir energia em qualquer situação.

Bomba para limpeza de granjas.

Essa é uma oportunidade única para quem deseja investir em um empreendimento pronto para operar, com alta tecnologia e localizado em uma das regiões mais prósperas do agronegócio em Goiás.

Documentação 100% ok

Valor R\$ 2.500.000,00

Aberto a propostas

*** Fotos tiradas por Renner Brizolinha**

Atenção: As informações contidas neste anúncio estão sujeitas a sofrer alterações a qualquer tempo sem nenhum aviso prévio, por favor confirme!

*** Tratamos direto com o proprietário do imóvel.**

*** Negocie com corretor credenciado exija o CRECI (não fique frustrado na hora de fechar seu negocio).**





MIL
FAZENDAS



MIL
FAZENDAS



MIL
FAZENDAS



MIL
FAZENDAS



**MIL**
FAZENDAS






MIL
FAZENDAS

The image shows the interior of a dark industrial building, possibly a factory or processing plant. The floor is made of reddish-brown concrete. In the center, there is a large piece of machinery with a vertical hopper and a horizontal conveyor or chute. To the right, there is a tall stack of wooden pallets. The lighting is dim, with some light coming from an opening on the left. A logo is overlaid in the center of the image.

MIL
FAZENDAS



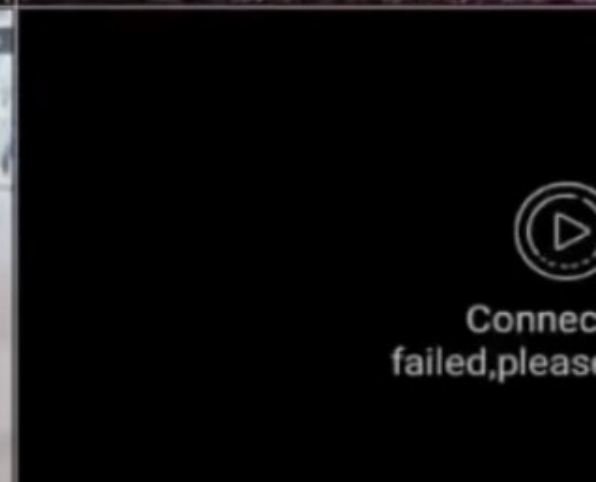
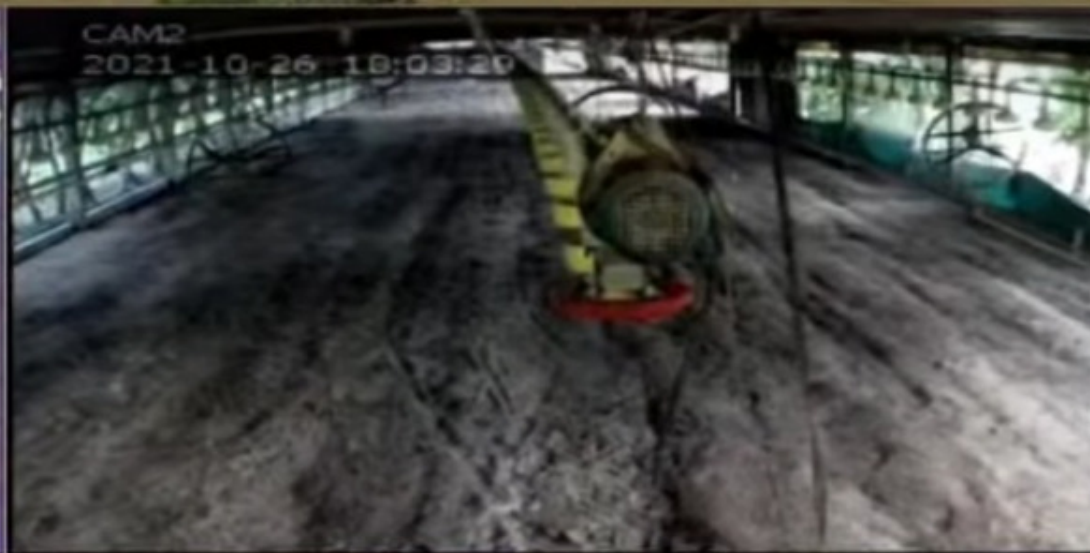
MIL
FAZENDAS



MIL
FAZENDAS



MIL
FAZENDAS





MIL
FAZENDAS

MIL
FAZENDAS



<https://www.milfazendas.com.br>