

Fazenda de 1612 alqueires (7.802 hectares) em Cocalinho - Mato Grosso





Ver no site

Fazenda de 1612 alqueires (7.802 hectares) em Cocalinho - Mato Grosso, topografia plana, solo misto bom, argila média 17 a 23%, boa de água. Atualmente possui 4.800 hectares bem formados em capim Brachiarão, capim kikuia, capim dictyoneura, e capim Massai. Bem dividida em 92 pastos, com água encanada e choco. A fazenda é toda no corredor central, pra facilitar o manejo. Fazenda de cria, recria e engorda.

Benfeitorias: casa sede muito boa com piscina e área gourmet, pista de pouso, 4 retiros, 3 currais completo (brete e balança) , fábrica de ração, paiol, redondel, baias de cavalo, mangueiro de Porcos c/ 6 Chiqueiros, galpão pra maquinário, cantina, 8 casas de funcionários, casa maior de gerente, escritório e almoxarifado, apartamento para veterinários, 2 galpão aberto, borracharia, 2 alojamentos, galpão pra armazenar sal, posto de combustível(5.000 lts), quiosque com casa de pesca, fazenda toda no corredor central com pista em cascalhada .

Valor de 124 mil por alqueire

Estuda parte pagamento em permuta (imóveis ou fazenda)

A informação está sujeita a alterações sem aviso prévio. Confirme para obter informações atualizadas.

Não deixe escapar essa oportunidade de investir no agronegócio!

Entre em contato para mais detalhes e agendamento de visitas.







MIL
FERRERDAS



MII

FAZENDAS



MIL
FAZENDAS



MIL
FAZENDAS



MIL
FAZENDAS



MIL

FAZENDAS



MIL
FAZENDAS



MIL
FAZENDAS



MIL
FAZENDAS





MILK
FAZENDAS



MIL
FAZENDAS



MIL
FAZENDAS



MIL
FAZENDAS



MIL
FAZENDAS





MIL
FAZENDAS



MIL
FAZENDAS

An aerial photograph of a vast, flat landscape under a clear sky. The terrain is covered in green grass and scattered trees, with a denser line of trees in the distance. A logo is centered in the image, featuring a stylized white arch above the word 'MIL' in large, bold, white letters. Below 'MIL' is a red rectangular box containing the word 'FAZENDAS' in white, bold, uppercase letters.

MIL
FAZENDAS







MIL
FARMER

A wide-angle photograph of a rural landscape. On the left, a reddish-brown dirt road stretches into the distance. To its right is a green field with a wooden post-and-rail fence. The field is dotted with several trees, and a few cows are visible grazing in the distance. The sky is a clear, bright blue with some light, wispy clouds. In the center of the image, there is a semi-transparent logo. The logo consists of a stylized white outline of a house or a similar shape above the word "MIL" in a bold, white, serif font. Below "MIL" is a red rectangular box containing the word "FAZENDAS" in a white, bold, sans-serif font.

MIL
FAZENDAS

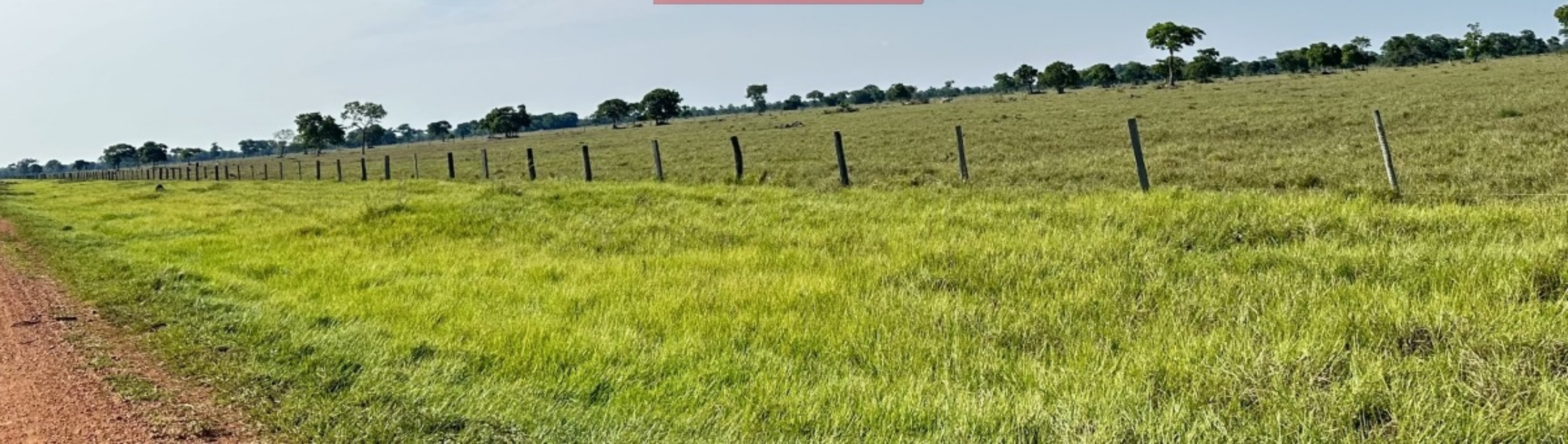


MIL
FAZENDAS





MIL
FAZENDAS





MIL
ESTADAS

An aerial photograph of a vast, flat landscape under a clear blue sky. The terrain is covered in green grass and scattered trees. A prominent logo is overlaid in the center of the image. The logo consists of a stylized white arch above the word "MIL" in large, bold, white capital letters. Below "MIL" is a red rectangular box containing the word "FAZENDAS" in white, bold, capital letters.

MIL
FAZENDAS



An aerial photograph of a vast, flat green landscape under a clear blue sky. A prominent red dirt road runs diagonally from the bottom left towards the center. The terrain is dotted with small trees and patches of different shades of green. In the center of the image, there is a logo consisting of a white stylized wave above the word 'MIL' in large, bold, white letters, and a red rectangular box below it containing the word 'FAZENDAS' in white, bold, sans-serif capital letters.

MIL
FAZENDAS



<https://www.milfazendas.com.br>